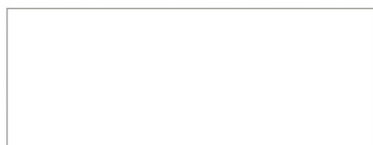


КОЛЛЕКЦИЯ

# ФОРТУНА

Кухонная коллекция «Фортуна» – это воплощение современных интерьерных тенденций. Лаконичные формы, гладкие фасады и глубокая матовая текстура формируют сдержанный, но выразительный образ, который легко адаптируется к различным стилям оформления – от минимализма до скандинавской эстетики.



Белый



Бежевый



Графит



Белый / Графит [ 3 ]

**Корпус:** ЛДСП в сером оттенке

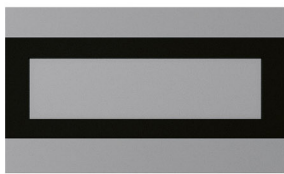
**Фасады:** МДФ с покрытием из пленки ПВХ

**Карнизы:** не предусмотрены для данной коллекции

**Ручки:** не входят в комплектацию



**Стекло** в вертикальных фасадах, ПС/ВПС: сатинат 4 мм



**Стекло** в горизонтальных фасадах, ПГС/ВПГС: сатинат 4 мм

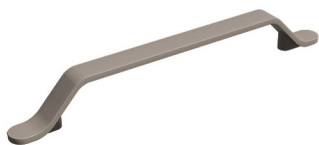


## РУЧКИ ДЛЯ КУХОННЫХ ГАРНИТУРОВ



**Ручка-скоба 128 Белый**

Ширина: 174 мм  
Материал: Металл



**Ручка-скоба 128 Бежевый**

Ширина: 174 мм  
Материал: Металл



**Ручка-скоба 128 Оливково-зеленый**

Ширина: 174 мм  
Материал: Металл



**Ручка-скоба 128 Графит**

Ширина: 174 мм  
Материал: Металл



**Ручка-скоба С 15 96 (хр+мет) (192)**

Ширина: 192 мм  
Материал: Пластик



**Ручка-кнопка+накладка старая бронза**

Материал: Металл



**Ручка-скоба FS 139 128 старое олово / белый**

Ширина: 128 мм  
Материал: Металл с вставкой из АБС-пластика



**Ручка-скоба 160 золотая профильная**

Ширина: 160 мм  
Материал: Металл



**Ручка-скоба 105 150/128 антрацит**

Ширина: 128 мм  
Материал: Пластик



**Ручка-скоба 93/160 антрацит**

Ширина: 160 мм  
Материал: Пластик



**Ручка-скоба 97/160 антрацит**

Ширина: 160 мм  
Материал: Пластик



**Ручка-скоба 94/128 антрацит**

Ширина: 128 мм  
Материал: Пластик



**Ручка СА-1 (316 мм) чёрный матовый**

Ширина: 316 мм  
Материал: Металл



**Ручка-трубка 128 S AL чёрный матовый + хром**

Ширина: 128 мм  
Материал: Металл

Фурнитура приобретается отдельно.



**Ручка-скоба LS 043 чёрный матовый**

Ширина: 168 мм  
Материал: Металл



**Ручка-скоба S 128 Al чёрный матовый**

Ширина: 128 мм  
Материал: Металл



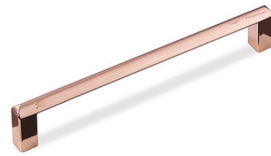
**Ручка-скоба LS 034 128 тем. серая шагрень №2**

Ширина: 128 мм  
Материал: Металл



**Ручка-скоба 160 матовое золото**

Ширина: 160 мм  
Материал: Металл



**Ручка-скоба F 184 128 медь розовая**

Ширина: 128 мм  
Материал: Металл



**Ручка-скоба 128 классик золото**

Ширина: 128 мм  
Материал: Металл



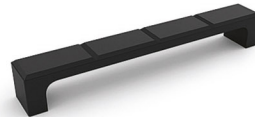
**Ручка-скоба FS 194 128 олово старое**

Ширина: 128 мм  
Материал: Металл



**Ручка-скоба SA-1 (чёрный матовый)**

Ширина: 96 мм  
Материал: Металл



**Ручка-скоба C 50 чёрный**

Ширина: 160 мм  
Материал: Пластик



**Ручка-скоба C 45 чёрный**

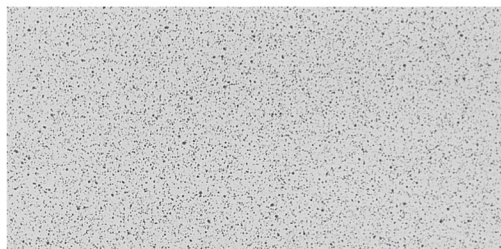
Ширина: 128 мм  
Материал: Пластик

Фурнитура приобретается отдельно.

## СТОЛЕШНИЦЫ



**Гранит белый** (толщина 38 мм)



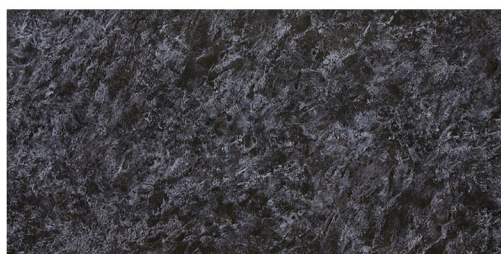
**Антарес** (толщина 26 мм, 38 мм)



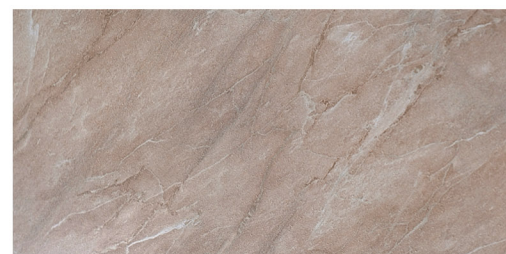
**Винтажная сосна** (толщина 38 мм)



**Дуб вотан** (толщина 26 мм, 38 мм)



**Кастилло чёрный** (толщина 26 мм, 38 мм)



**Мрамор бежевый** (толщина 26 мм)

- На тыльную часть столешницы наносится кромка белого цвета
- Столешница длиной 3000 мм поставляется без кромки (длина может варьироваться до 3.05 м)
- Столешница толщиной 38 мм в размере 850x850 мм не доступна к заказу
- Столешница 26 мм выпускается под размер модулей, длина 1050 мм и 2000 мм (для столешниц: Антарес, Дуб вотан)
- Столешница 38 мм выпускается длиной от 200 мм до 3000 мм с шагом 50 мм
- Столешницы 26 мм и 38 мм имеют матовые покрытия