



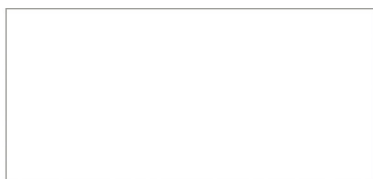
КОЛЛЕКЦИЯ МАНГО

Манго — новая кухонная коллекция, в которой гармонично сочетаются изысканный рисунок фрезеровки и актуальные трендовые оттенки. Используемая в коллекции пленка приятная на ощупь и устойчива к механическим повреждениям. Такое покрытие обеспечивает премиальный внешний вид по доступной цене

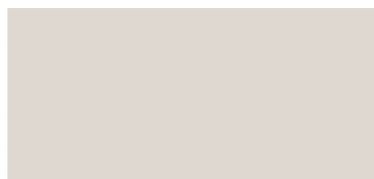
Бежевый / Белый [1]



Бежевый / Графит [2]



Белый



Бежевый



Графит



Бежевый / Графит [2]

Корпус: ЛДСП в сером оттенке

Фасады: МДФ с покрытием из пленки ПВХ

Карнизы: не предусмотрены для данной коллекции

Ручки: в комплектацию не входят



Стекло в вертикальных фасадах, ПС/ВПС: сатинат 4 мм



Стекло в горизонтальных фасадах, ПГС/ВПГС: сатинат 4 мм



Фасады с фрезеровкой

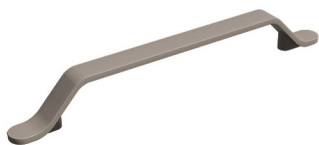


РУЧКИ ДЛЯ КУХОННЫХ ГАРНИТУРОВ



Ручка-скоба 128 Белый

Ширина: 174 мм
Материал: Металл



Ручка-скоба 128 Бежевый

Ширина: 174 мм
Материал: Металл



Ручка-скоба 128 Оливково-зеленый

Ширина: 174 мм
Материал: Металл



Ручка-скоба 128 Графит

Ширина: 174 мм
Материал: Металл



Ручка-скоба С 15 96 (хр+мет) (192)

Ширина: 192 мм
Материал: Пластик



Ручка-кнопка+накладка старая бронза

Материал: Металл



Ручка-скоба FS 139 128 старое олово / белый

Ширина: 128 мм
Материал: Металл с вставкой из АБС-пластика



Ручка-скоба 160 золотая профильная

Ширина: 160 мм
Материал: Металл



Ручка-скоба 105 150/128 антрацит

Ширина: 128 мм
Материал: Пластик



Ручка-скоба 93/160 антрацит

Ширина: 160 мм
Материал: Пластик



Ручка-скоба 97/160 антрацит

Ширина: 160 мм
Материал: Пластик



Ручка-скоба 94/128 антрацит

Ширина: 128 мм
Материал: Пластик



Ручка СА-1 (316 мм) чёрный матовый

Ширина: 316 мм
Материал: Металл



Ручка-трубка 128 S AL чёрный матовый + хром

Ширина: 128 мм
Материал: Металл

Фурнитура приобретается отдельно.



Ручка-скоба LS 043 чёрный матовый

Ширина: 168 мм
Материал: Металл



Ручка-скоба S 128 Al чёрный матовый

Ширина: 128 мм
Материал: Металл



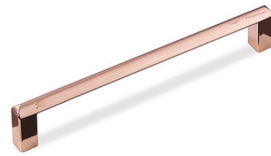
Ручка-скоба LS 034 128 тем. серая шагрень №2

Ширина: 128 мм
Материал: Металл



Ручка-скоба 160 матовое золото

Ширина: 160 мм
Материал: Металл



Ручка-скоба F 184 128 медь розовая

Ширина: 128 мм
Материал: Металл



Ручка-скоба 128 классик золото

Ширина: 128 мм
Материал: Металл



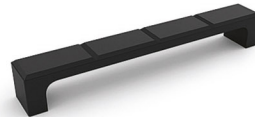
Ручка-скоба FS 194 128 олово старое

Ширина: 128 мм
Материал: Металл



Ручка-скоба SA-1 (чёрный матовый)

Ширина: 96 мм
Материал: Металл



Ручка-скоба C 50 чёрный

Ширина: 160 мм
Материал: Пластик



Ручка-скоба C 45 чёрный

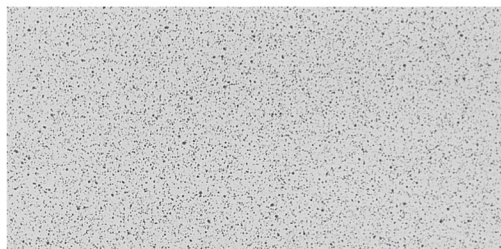
Ширина: 128 мм
Материал: Пластик

Фурнитура приобретается отдельно.

СТОЛЕШНИЦЫ



Гранит белый (толщина 38 мм)



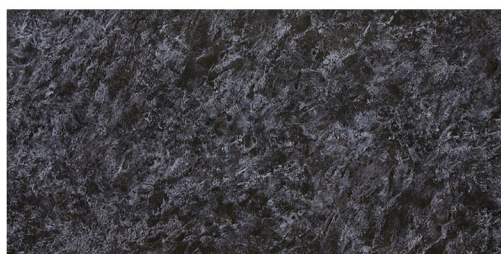
Антарес (толщина 26 мм, 38 мм)



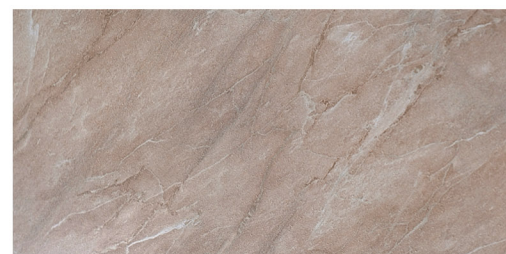
Винтажная сосна (толщина 38 мм)



Дуб вотан (толщина 26 мм, 38 мм)



Кастилло чёрный (толщина 26 мм, 38 мм)



Мрамор бежевый (толщина 26 мм)

- На тыльную часть столешницы наносится кромка белого цвета
- Столешница длиной 3000 мм поставляется без кромки (длина может варьироваться до 3.05 м)
- Столешница толщиной 38 мм в размере 850x850 мм не доступна к заказу
- Столешница 26 мм выпускается под размер модулей, длина 1050 мм и 2000 мм (для столешниц: Антарес, Дуб вотан)
- Столешница 38 мм выпускается длиной от 200 мм до 3000 мм с шагом 50 мм
- Столешницы 26 мм и 38 мм имеют матовые покрытия